



ETE 2019 – MOIS DE MAI A MI-JUIN

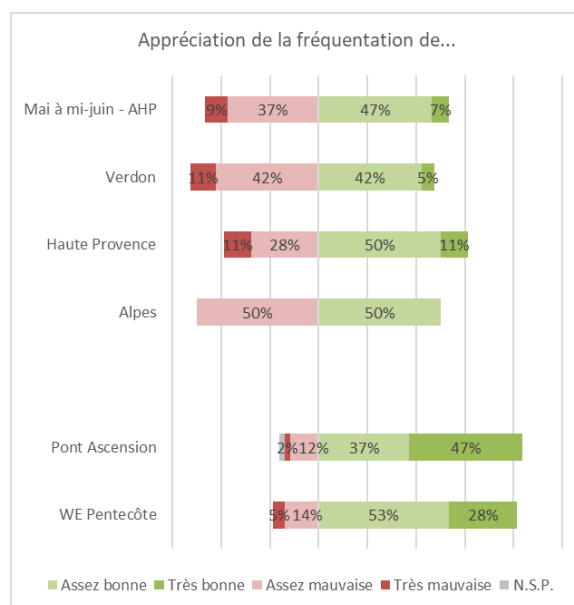
24 juin 2019

UN BON DEBUT DE SAISON

Plus de la moitié des professionnels interrogés considère ce début de saison comme bon. C'est en Haute Provence que le niveau de satisfaction est le plus élevé, 3 professionnels sur 5 constatent une bonne fréquentation contre 2,5 dans les Alpes et le Verdon. La **fidélité de la clientèle**, la **notoriété** des structures participant à cette bonne fréquentation.

Cependant, les premiers résultats disponibles pour la période de mai à mi-juin laissent percevoir **une légère baisse** de fréquentation par rapport à l'an dernier, **en particulier concernant les hébergements marchands**, seuls les hôtels parvenant à maintenir leur niveau de fréquentation. Les principales raisons avancées par les professionnels sont la **météo capricieuse** et le **pouvoir d'achat en baisse** des ménages.

Le **pont de l'Ascension** (du 30/5 au 2/06) et le **week-end de la Pentecôte** (du 8/6 au 10/6) ont globalement rencontré une **bonne voire une très bonne fréquentation**.



	Appréciation de la fréquentation mai à mi-juin	Evolution 2019/2018
Offices de tourisme	Assez bonne	=
Hébergements marchands	Avis partagés	-
Activités sportives, de loisirs, culturelles	Assez bonne	= / -

ORIGINE DES CLIENTELES

La **fréquentation par la clientèle française est bonne pour 7 professionnels sur 10**, elle apparait stable (37%) voire en progression (21%) par rapport à l'an dernier à la même période. Elle est **soutenue par une bonne fréquentation de la clientèle régionale**.

Près d'1 professionnel sur 2 considère que la fréquentation par la clientèle étrangère est bonne bien qu'en retrait par rapport à l'an dernier pour un tiers d'entre eux.

La part de la **clientèle étrangère représente environ 28% de la clientèle totale**. Ce poids est différent en fonction des espaces touristiques : 16% dans les Alpes – 22% en Haute-Provence – 35% dans le Verdon.

Principales clientèles françaises

- Provence Alpes Côte d'Azur,
- Auvergne / Rhône – Alpes
- Ile de France
- Grand Est

Principales clientèles étrangères

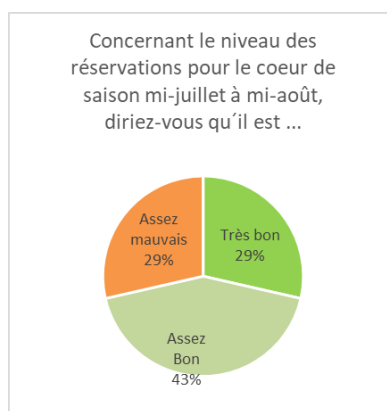
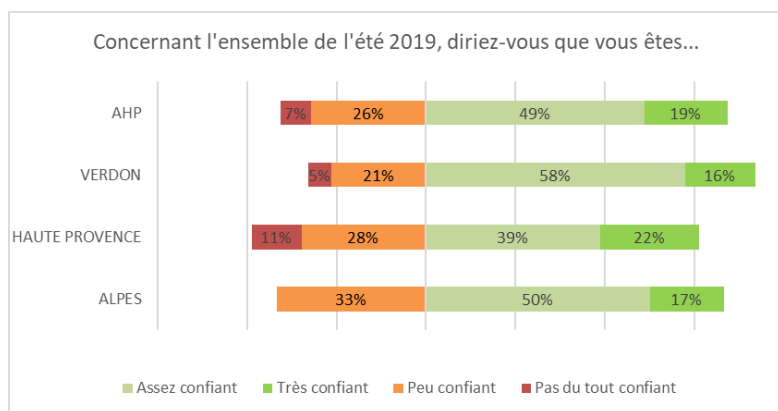
- L'Allemagne,
- la Belgique,
- les Pays-Bas,
- la Grande-Bretagne,
- l'Italie.

PERSPECTIVES POUR LA SAISON D'ETE 2019

68% des professionnels se disent confiants pour le déroulement de la saison estivale.

En comparaison avec 2018, **près de la moitié des professionnels pense que la fréquentation des mois de juillet et août sera équivalente**, 1 sur 5 pense qu'elle sera meilleure.

Malgré un bon niveau de réservation sur le cœur de saison (mi-juillet à mi-août), les hébergeurs semblent un peu moins confiants, 43% pensent que la fréquentation des mois de juillet et août sera inférieure à 2018.



METHODOLOGIE

Cette enquête d'opinion, réalisée auprès des professionnels du tourisme des Alpes de Haute Provence, vise à obtenir les tendances touristiques de la saison estivale.

Les résultats présentés dans cette note de conjoncture sont issus de l'interrogation d'un panel de 43 professionnels représentatifs de l'activité touristique et répartis sur l'ensemble des Alpes de Haute-Provence. Ces professionnels ont été enquêtés par téléphone entre le 12 et le 14 juin 2019.

Cette enquête est pilotée par l'Observatoire Régional du Tourisme, en lien avec l'Agence de Développement, avec le concours technique du cabinet FBC2E.

CONTACT

Observatoire du tourisme des Alpes de Haute-Provence
Christèle Maurel - Tél : 04 92 31 82 14
Christele.Maurel@ad04.fr

AGENCE DE DEVELOPPEMENT DES ALPES DE HAUTE-PROVENCE

8, rue Bad Mergentheim
Immeuble François Mitterrand - B.P. 80170
04005 DIGNE-LES-BAINS CEDEX
Tél : 04 92 31 57 29 – Fax : 04 92 31 24 94
www.alpes-haute-provence.com

Merci aux professionnels qui ont répondu à l'enquête ! *Prochaine interrogation du 19 au 21 août*

Reproduction autorisée des données avec mention obligatoire : © Agence de Développement 04 - 2019