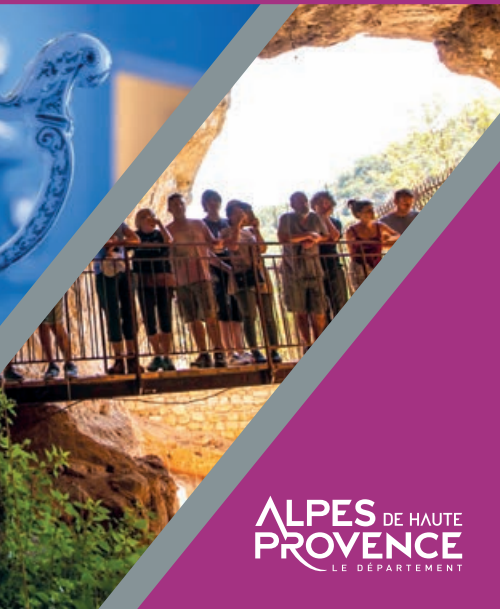




PASSEPORT

DES MUSÉES



ALPES DE HAUTE
PROVENCE
LE DÉPARTEMENT

Les événements nationaux : de bonnes occasions de venir nous voir...

MARS | **Week-end Musées Télérama**
(Entrée gratuite sur présentation du Pass-Télérama, disponible dans le magazine Télérama)
<http://www.telerama.fr>



MAI | **Nuit européenne des musées**
(entrée gratuite)
<https://nuitdesmusees.culture.gouv.fr/>



DÉBUT JUIN | **Rendez-vous aux jardins**
<https://rendezvousauxjardins.culture.gouv.fr/>



MI-JUIN | **Journées nationales de l'archéologie**
<http://journées-archéologie.fr/>



FIN JUIN | **Journées du patrimoine de pays et des moulins**
(entrée gratuite)
<http://www.patrimoinedepays-moulins.org>



SEPTEMBRE | **Journées européennes du patrimoine**
(entrée gratuite)
<https://journéesdupatrimoine.culture.gouv.fr/>



OCTOBRE | **Fête de la science**
(entrée gratuite)
<http://www.fetedelascience.fr/>



Lorsque l'accès est gratuit, le Passeport n'est pas valable. Il n'est donc pas tamponné lors de ces manifestations.

Consultez les programmes sur les pages internet des événements pour connaître les sites participants.

Édito

Avec cette 21^{ème} édition du Passeport des musées, enrichie de 4 nouveaux sites, le Département vous invite au voyage dans les musées et sites culturels des Alpes de Haute-Provence. Venez (re)découvrir le patrimoine scientifique, l'histoire de la Terre, de l'univers et celle des hommes qui l'ont peuplée. Toute l'histoire de notre vaste territoire est résumée dans ces hauts lieux de mémoire qui ouvrent les frontières de la curiosité et du plaisir de la découverte.

Eliane Barreille
Présidente
du Conseil départemental
des Alpes de Haute-Provence

Alain Delsaux
Conseiller départemental
délégué à la culture,
au patrimoine culturel
et au logement

Un passeport à durée illimitée

Ce passeport est valable pour 2 personnes et de manière illimitée dans le temps à compter de la première visite payante à plein tarif ou à tarif réduit s'il y a lieu. Les tarifs qui y figurent sont des tarifs individuels.

Il permet ensuite de découvrir des musées et sites culturels au tarif réduit passeport dans les sites dont l'entrée est payante (réductions non cumulables).

Les 4^{ème}, 8^{ème} et 12^{ème} visites sont gratuites.

N'oubliez pas de faire tamponner votre passeport à chaque visite dans les sites lors de vos accès payants !



musées bénéficiant de l'appellation «Musée de France»



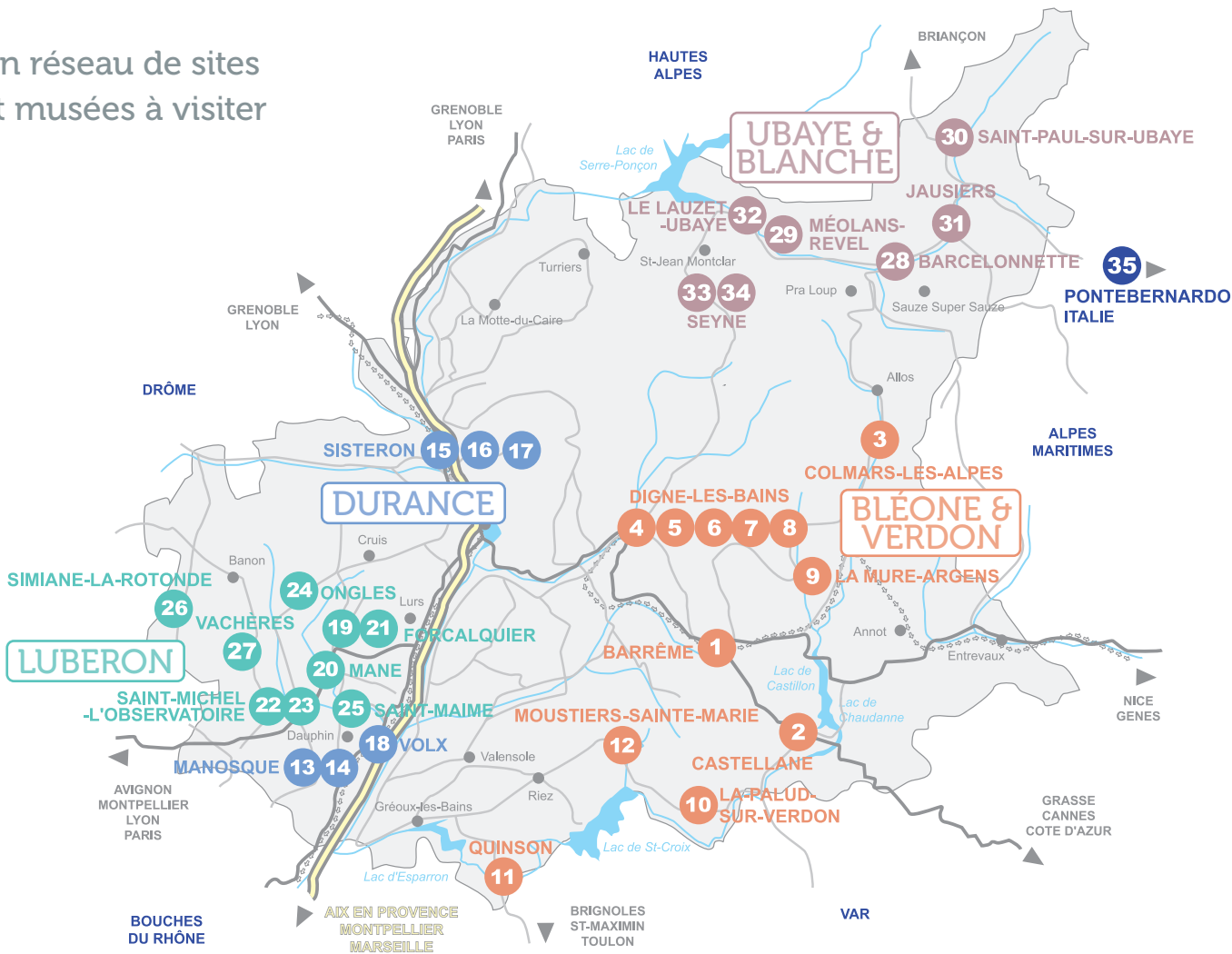
monuments et sites classés «Monument Historique»

ATTENTION :

■ dans les sites en accès gratuit, ou lors des manifestations dont l'entrée est gratuite, le passeport ne sera pas tamponné ;

■ les informations imprimées dans le présent document peuvent être modifiées en cours de validité de ce passeport et ne sont pas contractuelles (consulter notre site internet).

Un réseau de sites et musées à visiter



Index thématique des musées et des sites

Archéologie

2 5 11 16 20 21 27
28

Art contemporain

4 7 8 31

Astronomie/Sciences

7 17 22 23

Beaux-arts et Arts décoratifs

7 12 21 28

Botanique/Ethnobotanique/ Histoire naturelle

1 2 3 7 8 10 14
18 19 20 28 29 33 34

Ethnologie

1 2 3 6 9 10 18
20 21 28 30 32 33 35

Géologie/Paléontologie

2 8 11 25 27

Histoire

1 3 7 9 15 24
26 33

Littérature/Maison d'écrivain

6 13

Migrations

24 28

Patrimoine architectural

3 5 10 15 20 26
28 34

Patrimoine industriel

1 9 18 25 29

Patrimoine religieux

5 20

Musée de la distillerie de lavande



Venez découvrir l'ancienne distillerie de lavande fine de Barrême construite en 1905. Au fil de la visite, découvrez l'histoire de ce bâtiment industriel au détour d'un parcours ludique mêlant une scénographie attractive, des jeux et des devinettes sur les plantes aromatiques qui mettront tous vos sens en éveil !
D'avril à octobre, participez en famille à de nombreux ateliers : fabrication de savons, bougies, distillation de lavande, ateliers artistiques...

Plein tarif : 5 € - Tarif réduit : 3 € - **Tarif Passeport : 3 €**
Gratuit pour les moins de 7 ans. Consulter le site internet.

- Horaires d'ouverture : se renseigner auprès du musée
- Musée accessible aux personnes à mobilité réduite
- Langues parlées : français et anglais
- Boutique-librairie
- Jardin

Quartier de la gare
04330 BARRÈME
06 79 01 78 25
musees@ccapv.fr
www.secrets-de-fabriques.com
f Secrets-de-Fabriques

Maison Nature & Patrimoines



La Maison Nature & Patrimoines est située à Castellane : point de départ, d'accueil et de découverte, elle ouvre ses portes sur les richesses culturelles du territoire du Verdon grâce à des expositions sur la géologie, l'ethnologie et l'histoire locale, 1000 conseils du Parc du Verdon, une boutique, un espace de médiation et d'animation.

Gratuit

- Horaires d'ouverture : se renseigner auprès du musée
- Musée accessible aux personnes à mobilité réduite
- Langues parlées : français et anglais
- Ateliers et visites sur réservation
- Boutique-librairie

2 place de l'Église
04120 CASTELLANE
04 92 83 19 23
musee@castellane-verdon.com
www.maison-nature-patrimoines.com
f maisonnaturepatrimoines



VILLAGES
& CITÉS
DE CARACTÈRE

COLMARS-LES-ALPES

Maison Musée du Haut-Verdon



© Robert Plomba

Venez découvrir les métiers et le quotidien des montagnards d'antan, vous immerger dans un lieu authentique, véritable grenier à souvenirs, déambuler le long du chemin de ronde sur les traces des soldats de la garnison, ou encore flâner au milieu des plantes du jardin d'apothicaire. Entre la maison, le chemin de ronde et le jardin, ce sont en tout 25 espaces d'exposition dédiés au patrimoine et à l'histoire de la petite cité fortifiée de Colmars.

Plein tarif : 4 € - **Tarif Passeport : 3 €**

Gratuit pour les moins de 12 ans. Consulter le site internet.

- Horaires d'ouverture : se renseigner auprès du musée
- Musée non accessible aux personnes à mobilité réduite
- Langues parlées : français et anglais
- Boutique-librairie

Place Neuve

04370 COLMARS-LES-ALPES

maisonmusee.hautverdon@gmail.com

www.haut-verdon-maison-musee.com

[f](#) Maison Musée du Haut-Verdon

DIGNE-LES-BAINS

CAIRN
foyer d'art
contemporain
digne-les-bains

Cairn, foyer d'art contemporain



Le Cairn est labellisé centre d'art contemporain d'intérêt national avec le Musée Gassendi et la Maison Alexandra David-Neel au sein du pôle Ambulo de Digne-les-Bains. Il propose un programme culturel toute l'année et accueille des artistes pour des résidences de création en écho aux caractéristiques naturelles, sociales ou historiques du territoire. Les démarches des artistes invités par le Cairn peuvent donner lieu à des expositions ou plus exceptionnellement à la réalisation d'œuvres pérennes *in situ* qui rejoignent la collection d'art en montagne du musée Gassendi au sein de l'UNESCO Géoparc de Haute-Provence.

Gratuit

- Horaires d'ouverture : se renseigner auprès du musée Gassendi (voir p.14)
- Salle d'exposition accessible aux personnes à mobilité réduite
- Langues parlées : français et anglais

10, montée parc Saint Benoît
04005 DIGNE-LES-BAINS cedex
04 92 62 11 73 ou Musée
Gassendi : 04 92 31 45 29
contact.cairn@ambulo.fr
www.cairncentredart.org
[f](#) cairn.centredart



DIGNE-LES-BAINS



Crypte archéologique



© François-Xavier Emery

Située sous la cathédrale Notre-Dame du Bourg, la Crypte archéologique est issue de recherches archéologiques. Sa richesse en vestiges et sa mise en valeur particulière offrent sur 870 m² une lecture passionnante et étonnante de l'histoire de Digne sur 2000 ans.

Nombreux sont les témoignages de l'urbanisation qui débute au I^{er} siècle et s'échelonne par une succession d'édifices religieux qui tour à tour marqueront le paysage et dont le dernier est encore utilisé.

Plein tarif : 6 € - Tarif réduit : 4 € - **Tarif Passeport : 4 €**
Gratuit le 1^{er} samedi du mois d'avril à octobre, enfants de - 12 ans et étudiants

- Horaires d'ouverture : se renseigner auprès du musée
- Musée non accessible aux personnes à mobilité réduite
- Audioguides, application «DignArkeo» : français, anglais et italien
- Petite boutique

Cathédrale Notre-Dame du Bourg
Rue du Prévôt - Quartier du Bourg
04000 DIGNE-LES-BAINS
04 92 61 09 73
crypte@dignelesbains.fr
www.dignelesbains.fr
 [crypteNDB](https://www.facebook.com/crypteNDB)



DIGNE-LES-BAINS



Maison Alexandra David-Neel



Alexandra David-Neel a passé 25 ans de sa vie en Asie, et elle fut la première femme européenne à se rendre à Lhassa, au Tibet. Mais ses voyages ne font pas d'elle qu'une exploratrice : ils nourrissent une œuvre littéraire dense. Née près de Paris, c'est à Digne-les-Bains qu'elle s'éteindra en 1969, léguant à la ville l'ensemble de ses biens. La Maison Alexandra David-Neel permet de visiter à la fois la maison de l'écrivain, son jardin ainsi que le musée qui retrace son parcours, ses engagements et ses voyages.

Plein tarif : 8 € - Tarif réduit : 4 € (musée) - **Tarif Passeport (musée) : 4 €**
Gratuit pour les moins de 12 ans. Consulter le site internet.

- Horaires d'ouverture : se renseigner auprès du musée
- Musée partiellement accessible aux personnes à mobilité réduite
- Langues parlées : français et anglais
- Boutique-librairie

27 avenue du Maréchal Juin
04000 DIGNE-LES-BAINS
04 92 31 32 38
contact.adn@ambulo.fr
www.alexandra-david-neel.fr
 Maison Alexandra David-Neel
 @maisonadn



S'inspirant des cabinets de curiosités, le musée en centre ville offre une riche collection, faisant dialoguer l'art et la science, l'ancien et le contemporain. La visite se prolonge dans la nature pour y explorer la collection d'art en montagne : une cinquantaine d'œuvres-lieux dont les artistes invitent à découvrir l'histoire actuelle et passée et d'y habiter comme dans les Refuges d'Art d'Andy Goldsworthy.

Plein tarif : 6 € - Tarif réduit : 4 € - **Tarif Passeport : 4 €**
Gratuit pour les moins de 12 ans. Consulter le site internet.

- Horaires d'ouverture :
se renseigner auprès du musée
 - Musée accessible aux personnes à mobilité réduite et malentendantes
 - Boutique-librairie
- 64, boulevard Gassendi
04000 DIGNE-LES-BAINS
04 92 31 45 29
contact.gassendi@ambulo.fr
www.musee-gassendi.org
f musee.gassendi



Le Musée Promenade est une invitation à la découverte de l'UNESCO Géoparc de Haute-Provence. Venez parcourir les sentiers de son parc ombragé et ses salles d'expositions. Partez à la découverte des papillons, admirez les œuvres d'art contemporain installées le long des chemins. Décryptez la Mémoire de la Terre avec les ammonites et les autres fossiles de la Région.

Plein tarif : 8 € - Tarif réduit : 6 € - **Tarif Passeport : 6 €**
Gratuit pour les moins de 7 ans. Tarif 7-14 ans : 5 €. Consulter le site internet.

- Horaires d'ouverture :
se renseigner auprès du musée
 - Musée non accessible aux personnes à mobilité réduite
 - Langues parlées : français et anglais
 - Boutique-librairie
 - Aires de pique-nique
- UNESCO Géoparc de Haute-Provence
Montée du parc Saint-Benoit
BP 30156
04990 DIGNE-LES-BAINS cedex
04 92 36 70 70
museepromenade@provencealpesagglo.fr
www.museepromenade.com

Musée de la minoterie



Partez en famille à la découverte de cet ancien moulin à farine industriel ouvert en 1902. Grâce à son imposante machinerie répartie sur quatre niveaux, vous découvrirez les différentes étapes de fabrication de la farine grâce à des modules ludiques à manipuler. De nombreux événements vous attendent d'avril à octobre : expositions, ateliers cuisine, conférences, concerts...

Plein tarif : 6 € - Tarif réduit : 4 € - **Tarif Passeport : 4 €**
Gratuit pour les moins de 7 ans. Consulter le site internet.

- Horaires d'ouverture :
se renseigner auprès du musée
- Musée accessible aux personnes à mobilité réduite
- Langues parlées : français et anglais
- Boutique-librairie

8 Chemin de la Minoterie
04170 LA MURE-ARGENS
06 79 01 78 25
musees@ccapv.fr
www.secrets-de-fabriques.com
 Secrets-de-Fabriques



Maison des Gorges du Verdon



Dans un château restauré du XVIII^{ème} siècle, un parcours muséographique vous propose de découvrir la relation étroite de l'homme avec la nature du territoire des Gorges du Verdon. Au fil de la visite, découvrez l'extraordinaire diversité de la faune et de la flore, la formation hydrogéologique des Grandes Gorges du Verdon, l'histoire de La Palud-sur-Verdon, et l'histoire des hommes qui s'y sont adaptés, de la Préhistoire à nos jours.

Plein tarif : 4 € - Tarif réduit : 2 € - **Tarif Passeport : 2 €**
Gratuit pour les moins de 6 ans. Consulter le site internet.

- Horaires d'ouverture :
se renseigner auprès du musée
- Musée accessible aux personnes à mobilité réduite
- Langues parlées : français et anglais
- Boutique-librairie

Le Château
04120 LA PALUD-SUR-VERDON
04 92 77 38 02
maisondesgorges@wanadoo.fr
www.lapaludsurverdon.com/
ecomusee_gorgesduverdon

Musée de Préhistoire des gorges du Verdon



Dans un bâtiment conçu par Norman Foster, le musée présente l'occupation des gorges du Verdon depuis les premières apparitions de l'Homme il y a 400 000 ans jusqu'à la Conquête romaine. Il vous propose de découvrir ses riches collections, de profiter d'un atelier au Préhistosite ou d'une visite-randonnée à la grotte de la Baume-Bonne, classée Monument historique.



■ Explorez le Préhistosite pour découvrir différentes maisons préhistoriques en bois, terre ou pierre (en accès libre toute l'année).

Réalisation dans le cadre du programme européen PITEM Pa.C.E.



■ Visitez le musée, en visite libre ou commentée, pour vous imprégner de la vie de nos ancêtres et comprendre comment l'Homme s'est adapté aux différentes phases climatiques et à l'évolution des paysages.

■ Participez à un atelier au Préhistosite pour faire du feu sans allumette, chasser au propulseur ou à l'arc, etc.

■ Prenez part à une randonnée commentée qui vous fera remonter le temps depuis le village de Quinson jusqu'à la grotte de la Baume-Bonne.

Plein tarif : 8 € - Tarif réduit : 6 € - **Tarif Passeport : 6 €**

Gratuit pour les moins de 6 ans. Tarif famille : 22 € (2 adultes + 2 enfants) + 3 € par enfant suppl. Consulter le site internet.

- Horaires d'ouverture : se renseigner auprès du musée
- Billetterie en ligne
- Musée accessible aux personnes à mobilité réduite
- Langues parlées : français/anglais
- Visioguides compris (FR, DE, IT, GB, NL)
- Boutique-librairie

Route de Montmeyan
04500 QUINSON
04 92 74 09 59
contact@museeprehistoire.com
www.museeprehistoire.com
 [MuseePrehistoireGorgesduVerdon](https://www.facebook.com/MuseePrehistoireGorgesduVerdon)
 [museeprehistoireverdon](https://www.instagram.com/museeprehistoireverdon)



MOUSTIERS-SAINTE-MARIE

Musée de la faïence



© Adrien Noat

En plein cœur d'un des « Plus Beaux Villages de France », les chefs-d'œuvre du musée de la faïence présentent l'histoire de cet art du feu à travers les siècles, indissociable de celle du village. Dans une atmosphère propice à la délectation, mais aussi à l'éducation et à la connaissance, plus de 300 pièces rarissimes et d'une remarquable qualité sont proposées à votre regard. La production faïencière de Moustiers, toujours aussi vivace, permet la présentation de pièces contemporaines.

Plein tarif : 5 € - Tarif réduit : 3 € - **Tarif Passeport : 3 €**
 Tarif visites guidées : 7 € (sur réservation)
 Gratuit pour les moins de 16 ans. Consulter le site internet.

- Horaires d'ouverture : se renseigner auprès du musée
- Musée accessible aux personnes à mobilité réduite
- Langues parlées : français et anglais
- Boutique-librairie

Rue du Seigneur de la Clue
 04360 MOUSTIERS-SAINTE-MARIE
 04 92 74 61 64
 musee@moustiers.eu
 www.musee-moustiers.fr
 f museedelafaïencedemoustiers
 i museefaiencemoustiers

SITES A VISITER AUX ALENTOURS

ANNOT

- Le village d'Annot (Cité de Caractère)
- Circuit des Grès d'Annot

CASTELLANE

- Le site de Petra Castellana (XI^{ème} siècle)
- Le site des Siréniens
- La chapelle Notre-Dame du Roc (XVIII^{ème} siècle)

COLMARS-LES-ALPES

- Fort de Savoie, circuit « La mémoire des rues »
- Circuit pédagogique au-dessus du village « Les balcons de Colmars »
- Cascade de la Lance

DIGNE-LES-BAINS

- Cathédrale Notre-Dame du Bourg (fin XII^{ème} - début XIII^{ème} siècle)
- Cathédrale Saint-Jérôme (fin XV^{ème} - XIX^{ème} siècle)
- Le vieux moulin d'Estoublon créé en 1851, labellisé Geoparc de l'Unesco

Le musée de la lavande relate l'histoire du travail de la lavande dans les alentours de Digne-les-Bains des années 1900 à nos jours. Mémoires, histoires de vies et légendes entourant la lavande et son essence, produit emblématique du territoire dignois. Démonstration de distillation de lavandin.

LA PALUD-SUR-VERDON

- Route des crêtes
- Gorges du Verdon
- Vieux village de Châteauneuf-lès-Moustiers

MOUSTIERS-SAINTE-MARIE

- Village de Moustiers-Sainte-Marie
- Chapelle Note-Dame de Beauvoir
- Ateliers de faïenciers

AUTOUR DE QUINSON

- Basses gorges du Verdon à pied et au fil de l'eau
- Riez, cité romaine



Manosque

MANOSQUE



Centre Jean Giono - Maison Le Parais



Le Centre Jean Giono, installé dans une bâtisse provençale du XVIII^{ème} siècle près du centre historique de Manosque et accueillant des associations littéraires partenaires (Les Correspondances, éclat de lire, Editeurs du Sud), est un des sites incontournables de la vie culturelle de Manosque. Autour de l'exposition permanente *Jean Giono, Les chemins de l'œuvre*, des expositions temporaires et du jardin de lecture, une programmation culturelle est proposée toute l'année par l'équipe du Centre Jean Giono et les associations culturelles : ateliers, expos, festivals, randonnées littéraires, spectacles... Pour poursuivre le voyage au sein de l'univers de l'écrivain, les médiatrices du Centre assurent aussi les visites du Parais, maison emblématique de Jean Giono, labellisée Maison des Illustres. Collaborant avec l'Association des Amis de Jean Giono, le Centre et la Maison sont membres de la Fédération Nationale des Maisons d'écrivains et des patrimoines littéraires.

Plein tarif : 6 € - Tarif réduit : 5 € - **Tarif Passeport : 5 €**
 Gratuit pour les moins de 12 ans. Tarif couplé : 12 €
 Visite guidée du Parais (maison J. Giono) sur réservation : 8 € (réduit : 7 €).

- Horaires d'ouverture : se renseigner auprès du musée
- Musée partiellement accessible aux personnes à mobilité réduite
- Langues parlées : français/anglais
- Boutique-librairie
- Fonds documentaire consultable sur réservation

3, boulevard Élmir Bourges
 04100 MANOSQUE
 04 92 70 54 54
centregiono@dlva.fr
<https://centrejeangiono.com/>
[centregiono](https://www.facebook.com/centregiono)



MANOSQUE

La Thomassine - Vergers et jardins conservatoires

Dans les collines de Manosque, venez découvrir la diversité des plantes cultivées, avec plus de 400 variétés anciennes d'arbres fruitiers, conservées par le Parc naturel régional du Luberon. Dans la bastide provençale, une exposition permanente vous invite à comprendre le travail millénaire pour sélectionner et multiplier les fruits les mieux adaptés aux terroirs à partir de plantes sauvages. À l'extérieur, la visite est une flânerie originale et instructive parmi les vergers, le potager et la collection de rosiers. Vous pourrez aussi découvrir d'anciennes mines d'eau qui alimentent encore aujourd'hui ce magnifique domaine.

Plein tarif : 6 € - Tarif réduit : 4 € - **Tarif Passeport : 4 €**
 Groupe scolaire : 2 €/pers. - Gratuit pour les moins de 12 ans.

- Horaires d'ouverture : se renseigner par téléphone
- Musée accessible aux personnes à mobilité réduite sauf les vergers
- Vente des produits du domaine
- Aire de pique-nique, randonnées

2298 chemin de la Thomassine
 04100 MANOSQUE
 06 86 49 18 81
lathomassine@parcduluberon.fr
www.parcduluberon.fr
[lathomassine](https://www.facebook.com/lathomassine)



15

DURANCE

SISTERON



Citadelle de Sisteron



Hugriet

« C'est la plus puissante forteresse de mon royaume » disait Henri IV. Entre Provence et Dauphiné, dominant la cluse où coule la Durance, la Citadelle de Sisteron couronne la ville de ses enceintes, de ses bastions, de son donjon. La vue qu'on y découvre est saisissante, elle offre l'un des plus beaux points de vue de Haute Provence. Monument historique classé (1925), s'étendant sur 10 hectares, la Citadelle profondément meurtrie par le bombardement d'août 1944, est aujourd'hui admirablement restaurée. Elle porte huit siècles d'architecture et d'histoire.

Plein tarif : 7,30 € - **Tarif Passeport : 6,30 €** - Enfant de 6 à 14 ans : 3 € (2 € à partir du 2^e enfant) - Groupe adultes (à partir de 10 adultes) : 6,30 € - Groupe scolaire : 3,40 € - Sisteronais (carte annuelle) : 10,00 €

- Horaires d'ouverture :
se renseigner auprès du musée
- Musée non accessible aux personnes en fauteuil roulant
- Langues parlées : français/anglais
- Boutique-librairie

Citadelle de Sisteron
Montée de la Citadelle
04200 SISTERON
04 92 61 27 57
citadelle@atmsisteron.fr
www.citadelledesisteron.fr
f La Citadelle de Sisteron

24

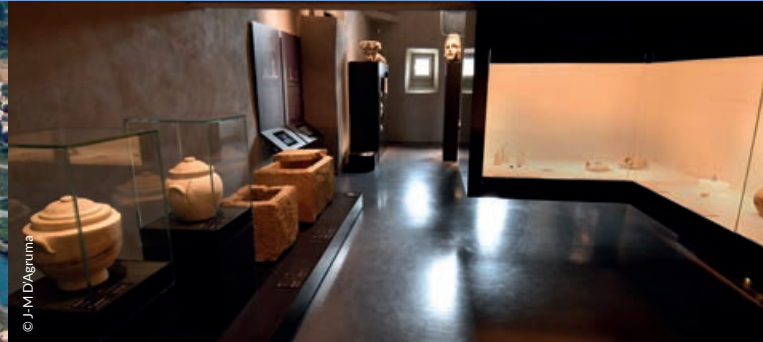
16

DURANCE

SISTERON



Musée gallo-romain



© J.M.DAgruma

Les collections archéologiques, issues des fouilles locales, évoquent les différentes étapes de l'évolution de la ville, cité gallo-romaine, puis siège d'un évêché. Un ensemble exceptionnel, provenant d'un mausolée du I^{er}/II^{ème} siècle de notre ère, propose de découvrir les pratiques funéraires durant l'Antiquité.

Installé dans l'immeuble d'Ornano, le rez-de-chaussée est consacré à un espace d'expositions temporaires présentant diverses œuvres photographiques, picturales ou sculpturales.

Gratuit - Visites guidées pour les groupes de 10 à 30 personnes : 30 €

- Horaires d'ouverture :
se renseigner auprès du musée
- Musée accessible aux personnes à mobilité réduite
- Musée et son espace d'expositions temporaires en accès libre
- Boutique-librairie

Hôtel d'Ornano, 8 rue Saunerie
04200 SISTERON
04 92 61 58 40
musee.archeo@sisteron.fr
www.sisteron.com/musees-expositions

25



SISTERON

Musée terre et temps « Édith-Robert »



Dans l'ancienne chapelle restaurée des Visitandines du XVII^{ème} siècle, le musée retrace la mesure du temps de l'homme et du temps de la terre. Instruments mystérieux et objets rares permettent de comprendre les rouages du temps. Un pendule de Foucault bat la mesure au rythme du mouvement de la Terre.

Le musée accueille également des expositions temporaires présentant diverses facettes de l'histoire ou du patrimoine sisteronais ou des Alpes de Haute-Provence.

Gratuit - Visites guidées pour les groupes de 10 à 30 personnes : 30 €

- Horaires d'ouverture :
se renseigner auprès du musée
- Musée non accessible aux personnes à mobilité réduite
- Visites guidées sur réservation uniquement
- Boutique-librairie

Chapelle des Visitandines
6, place du Général de Gaulle
04200 SISTERON
04 92 61 61 30
musee.terre.temps@sisteron.fr
www.sisteron.com/musees-expositions



VOLX

Écomusée L'Olivier



Découvrez la civilisation de l'Olivier, «Le don de la Méditerranée ». Des outils interactifs et audiovisuels, des activités sensorielles et amusantes... De salle en salle, pour tous les publics, l'olivier se révèle aux cinq sens. De la biologie de l'arbre à sa mythologie, et de la récolte des olives à la dégustation des huiles, chaque étape du parcours est une invitation à voyager, à voir et à goûter la Méditerranée. Sur grand écran, les cueilleurs de Provence, d'Espagne, de Grèce ou du Liban récoltent leurs fruits et les portent au moulin. Quand le film est fini, on peut s'asseoir sur un banc pour écouter la musique des mots que l'arbre suscite, les récits des voyageurs et des poètes de l'olivier.

Gratuit.

- Horaires d'ouverture :
se renseigner auprès du musée
- Musée accessible aux personnes à mobilité réduite et labellisé «Tourisme et handicap»
- Dégustation commentée sur réservation : se renseigner auprès du musée
- Langues parlées : français/anglais

RD13, 1355 Ancienne route de Forcalquier
04130 VOLX
contact@ecomusee-olivier.com
www.territoire-provence.com/eco-musee-de-lolivier

MANOSQUE

- Le Centre Carzou
- Église Notre-Dame de Romigier
- Église Saint-Sauveur

SISTERON

- Cathédrale Notre-Dame des Pommiers et chapelle Saint-Marcel (XII^{ème} siècle)
- Écomusée du Pays sisteronais

AUTOUR DE VOLX

- Moulin à huile de Monessargues à Lurs
- Musée des Amis de Villeneuve



Plongez dans l'histoire passionnante de la cueillette et de la culture des plantes à parfum, aromatiques et médicinales de la montagne de Lure, site classé Unesco pour sa biodiversité. Des attractions pour les enfants tout le long du parcours.

Artemisia Museum vous entraîne sur les chemins des herboristes, des fabricants de cosmétiques et de parfums, des distilleries de lavande et d'alcool et de la biodiversité locale. Découvrez aussi nos ateliers senteurs saveurs.

Plein tarif : 6,5 € - Tarif réduit : 4,2 € - **Tarif Passeport : 4,2 €**
Gratuit pour les moins de 10 ans. Consulter le site internet.

- Horaires d'ouverture :
se renseigner auprès du musée
- Musée accessible aux personnes à mobilité réduite
- Langues parlées : français/anglais
- Boutique proposant les saveurs et senteurs de Provence

Convent des Cordeliers
04300 FORCALQUIER
04 92 72 50 68
communication@uess.fr
www.artemisia-museum.fr
f Artemisia Museum



MANE

Salagon, musée et jardins



© J-M D'Agruma



© C. Brau

Le musée de Salagon, installé dans un prieuré du XII^{ème} siècle, présente la Haute-Provence dans toute sa diversité, actuelle et passée. Des expositions mêlant ethnologie, art contemporain et archéologie montrent l'évolution de ce territoire rural. Le parcours archéologique et son exposition permanente «Traces au Prieuré» vous livrent les clés pour comprendre la longue histoire du site. Autour du prieuré, des jardins ethnobotaniques racontent les liens tissés entre les sociétés et les plantes à travers l'histoire et les civilisations. Sous la forme d'une promenade, ces jardins vous invitent aussi à une découverte sensorielle.



© J-M D'Agruma

Plein tarif : 8 € - Tarif réduit : 6 € - **Tarif Passeport : 6 €**
 Tarif famille : 22€ (2 adultes + 2 enfants, 3€ par enfant supp.)
 Gratuit pour les moins de 6 ans. Consulter le site internet.



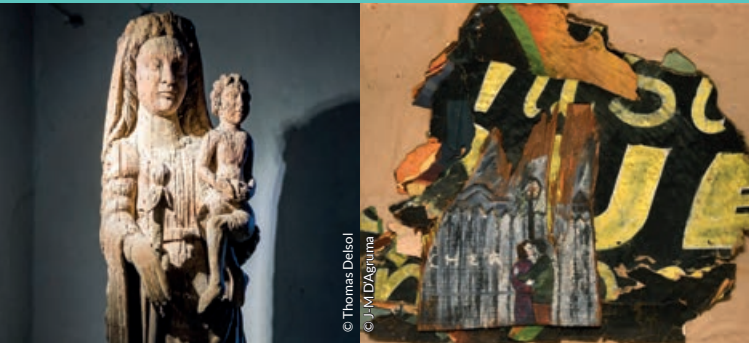
© J-M D'Agruma

- Horaires d'ouverture : se renseigner auprès du musée
- Billetterie en ligne
- Musée partiellement accessible aux personnes à mobilité réduite
- Langues parlées : français/anglais
- Boutique-librairie

Prieuré de Salagon
 04300 MANE
 04 92 75 70 50
info-salagon@le04.fr
www.musee-de-salagon.com
 f museesalagon
 i salagonmuseejardins

FORCALQUIER

Musée municipal



© Thomas Deisot
© M D Argentina

Le musée, récemment déménagé en centre ancien, a été créé en 1912. Ses collections labellisées « Musée de France » éclairent l'histoire de la ville et préserve les traces de la culture de Haute Provence : archéologie, beaux-arts, faïence, mobilier, objets de la vie quotidienne et objets religieux. Nos expositions temporaires valorisent et mettent en avant nombre de nos collections ou thématiques relatives au patrimoine et à l'histoire de Forcalquier.

Gratuit

- Horaires d'ouverture : se renseigner auprès du musée
- Visites guidées gratuites

Centre d'art Boris Bojnev
12 rue Grande
04300 FORCALQUIER
04 92 70 91 19
service.culturel@ville-forcalquier.fr
www.ville-forcalquier.fr/musee.html
villedeforcalquier

SAINT-MICHEL-L'OBSERVATOIRE

Centre d'astronomie



Tout au long de l'année, le Centre d'Astronomie accueille petits et grands sous le ciel de Saint-Michel l'Observatoire pour découvrir l'Univers. En journée ou en soirée, vous pourrez observer le Soleil et les étoiles grâce à nos équipements exceptionnels ou assister à des spectacles de planétarium accessibles dès 4 ans. Nos médiateurs scientifiques vous accompagneront dans ce voyage pour décrypter tous les mystères de notre Univers. Rendez-vous sur www.centre-astro.com pour découvrir notre programmation et nos actualités !

Tarifs : Consulter le site internet.

- Horaires, renseignements, billetterie... consulter le site www.centre-astro.com
- Planétarium non concerné par le passeport des musées
- Partiellement accessible aux personnes à mobilité réduite
- Langues parlées : français/anglais
- Boutique

Plateau du Moulin à Vent
04870 ST-MICHEL-L'OBSERVATOIRE
www.centre-astro.com

CentreAstro04
 centre_astro



SAINT-MICHEL-L'OBSERVATOIRE

Observatoire de Haute-Provence



© OHP - OSU Pythéas - CNRS - AMU - L. Lichtenstein

© FExubis

L'Observatoire de Haute-Provence, créé en 1937, est un site d'observation pluridisciplinaire et de recherche scientifique en Astronomie, Étude de l'atmosphère et Écologie, ouvert à la formation et à la diffusion des connaissances. La visite comprend l'accès à la grande coupole abritant le télescope d'1.93m avec lequel la première exoplanète a été découverte en 1995, à l'origine du prix Nobel de Physique en 2019, et à des sentiers pédagogiques sur l'écologie et sur le climat.

Tarifs : Consulter le site internet.

- Billetterie en ligne : <https://boutique.centre-astro.com> ou sur place au Centre Astro, au Bureau d'Information Touristique de St-Michel l'Observatoire et à l'Office de Tourisme de Forcalquier.
- ① Aucun billet n'est vendu à l'OHP
- Non accessible aux personnes à mobilité réduite
- Langues parlées : français/anglais

OHP - OSU Institut Pythéas - CNRS - AMU
 1912 Route de l'Observatoire
 04870 ST-MICHEL-L'OBSERVATOIRE
 04 92 70 65 40
ohp.visites@osupytheas.fr
www.obs-hp.fr



ONGLES

MHeMO, Maison d'Histoire et de Mémoire d'Ongles



L'exposition permanente « Ils arrivent demain... », présente l'histoire d'une commune rurale de 237 habitants, qui, le 6 septembre 1962, accueillit 25 familles d'anciens supplétifs de l'armée française en Algérie, soit 133 habitants supplémentaires. Cette exposition rend hommage à la fois à ces familles de harkis, à qui l'histoire imposa un douloureux exil, au lieutenant Yvan Durand, qui leur consacra sa vie, et plus largement porte la mémoire d'une page sombre de l'histoire nationale.

Plein tarif : 4 € - Tarif réduit : 2 € - **Tarif Passeport : 2 €**
 Gratuit pour les moins de 12 ans.

- Horaires d'ouverture : consulter le site internet
- Exposition accessible sur tablette aux personnes à mobilité réduite

Château d'Ongles
 04230 ONGLES
 04 92 74 04 37
mhemo.ongles@orange.fr
www.mhemo.org

SAINT-MAIME

Musée de la mémoire ouvrière, Mines et Mineurs de Haute-Provence



© Sarah D'Agruma

Des récits d'anciens mineurs, des photographies, des objets, racontent le temps de la mine (1817-1949).

Ils retracent la vie et le labeur des mineurs du bassin de Forcalquier, leurs origines, leurs « coups de gueule », leurs grèves, leur colère, leur immense générosité et solidarité. L'aspect géologique est abordé au travers de l'histoire de chaque exploitation minière.

Gratuit

- Horaires d'ouverture : se renseigner auprès de la mairie
- Musée accessible aux personnes à mobilité réduite
- Langue parlée : français
- Visites guidées sur réservation

298 route de la Tuilière
04300 SAINT-MAIME
04 92 79 58 15 (mairie)
contact@saint-maime.fr
www.saint-maime.com
Pour en savoir + :
<http://assoouvreaunoir.blogspot.com>

SIMIANE-LA-ROTONDE

Château médiéval



© Jack Burbot

Perché au sommet du village classé, le château médiéval est l'un des derniers témoins du passé des Agoult-Simiane. Le donjon de la fin du XII^{ème} siècle, appelé la Rotonde, abrite une superbe salle romane surmontée d'une coupole, chef-d'œuvre unique en Provence. Les autres salles du château qui ont été restaurées vous présentent l'histoire de la famille et de la Provence médiévale ainsi que plusieurs expositions artistiques.

Plein tarif : 5,5 € - Tarif réduit : 3,5 € (12-17ans et étudiants)
Tarif Passeport : 4,5 €. Gratuit pour les moins de 12 ans.
Consulter le site internet.

- Horaires d'ouverture : se renseigner auprès du musée
- Non accessible aux personnes à mobilité réduite
- Langues parlées : français et anglais
- Boutique

Le haut village
04150 SIMIANE-LA-ROTONDE
04 92 73 11 34
contact@simiane-la-rotonde.fr
www.simiane-la-rotonde.fr
 ServiceCultureldeSimianeLaRotonde

Musée Pierre Martel



© J.-M. D'Agostino

Créé par les habitants il y a plus de 50 ans dans l'école des filles de Vachères, la musée Pierre Martel, présente aujourd'hui, autour du thème de la pierre, la Mémoire de la Terre par ses collections de fossiles, et la Mémoire des Hommes, utilisateurs des ressources minérales, depuis le Paléolithique jusqu'à nous, du silex taillé puis débité à l'architecture et à la sculpture, du torchis à la céramique...

Plein tarif : 4 € - Tarif réduit : 2,5 € - **Tarif Passeport : 2,5 €**
Gratuit pour les moins de 11 ans. Consulter le site internet.

- Horaires d'ouverture : se renseigner auprès de la mairie
- Musée accessible aux personnes à mobilité réduite

École communale
04110 VACHÈRES
04 92 75 62 15 (mairie)
ou 06 83 50 80 81
mairievach@wanadoo.fr
www.mairie-vacheres.fr

SITES A VISITER AUX ALENTOURS

FORCALQUIER

- Circuits guidés dans le centre ancien
- Citadelle
- Cimetière classé
- Centre d'art contemporain Boris Bojnev

MANE

- Château de Sauvan (XVIII^{ème} siècle)
- Pont roman de la Laye (XII^{ème} siècle)
- Centre ancien de Mane, labellisé «Village et cité de caractère»

AUTOUR D'ONGLES

- Le Rocher d'Ongles
- L'abbaye chalaisienne Notre-Dame de Lure (XII^{ème} siècle) à Saint-Étienne-les-Orgues

AUTOUR DE SAINT-MAÏME

- Village de Dauphin, labellisé «Village et cité de caractère»

AUTOUR DE SIMIANE-LA-ROTONDE

- Vieux village de Simiane-la-Rotonde, labellisé «Village et cité de caractère»
- Abbaye de Valsaintes et son parc labellisé « jardin remarquable »

AUTOUR DE VACHÈRES

- Les gorges d'Oppedette
- Villages de Reillanne et de Banon et la fameuse librairie Le Bleu et
- Vue panoramique du village



Musée de la Vallée, La Sapinière



Installé dans une villa édifée en 1878 de retour du Mexique, le musée de la Vallée vient de faire peau neuve. On vous raconte l'histoire des migrations proches et lointaines des habitants de l'Ubaye. Venez découvrir les parcours de vie des gens du Piémont, d'Italie et du Tessin venus travailler puis se fixer dans cette vallée frontalière. Et bien sûr l'aventure commerciale des Barcelonnètes au Mexique... sans oublier les collections beaux-arts, archéologiques et naturalistes du musée.

Plein tarif : 5 € - Tarif réduit (10-20 ans) : 3 € - **Tarif Passeport : 4 €**
Gratuit pour les moins de 10 ans. Consulter le site internet.

- Horaires d'ouverture : se renseigner auprès du musée
- Musée non accessible aux personnes à mobilité réduite
- Langues parlées : français et espagnol
- Boutique-librairie

Villa La Sapinière
10 avenue de la Libération
04400 BARCELONNETTE
04 92 81 27 15
musee@ville-barcelonnette.fr
www.museedelavallee.fr
f museedelavalleelasapiniere



Maison du Bois



La Maison du Bois est un espace d'interprétation de la filière bois et des écosystèmes forestiers. Lors de votre visite, vous pourrez parcourir notre salle d'exposition avec un espace ludique et jeux pour les plus petits, découvrir notre boutique artisanale et profiter d'une démonstration de menuiserie dans notre atelier.

La Maison du Bois accueille toute l'année du public en quête d'informations, ou simplement pour passer un agréable moment dans un cadre original pour petits et grands, dans le bel environnement forestier de Méolans-Revel.

Plein tarif : 6 € (musée + démonstration menuiserie) - **Tarif Passeport : 5 €**
Tarif de 5 à 15 ans : 3,5 €. Gratuit pour les moins de 5 ans.

- Horaires d'ouverture : se renseigner auprès du musée
- Aire de pique-nique et jeux enfants
- Programme d'animations et ateliers de découvertes pour les enfants : www.maisondubois.fr/actualites-et-evenements.html

LA FRESQUIÈRE
04340 MÉOLANS REVEL
04 92 37 25 40
maisondubois@ubaye.com
www.maisondubois.fr
f MaisonduboisMeolansRevel



Musée «Au fil de la vallée»

**Outils, gestes et travaux** [Le village • 04530 SAINT-PAUL-SUR-UBAYE]

Cette ancienne grange, transformée en musée, vous présente la vie de la Vallée de l'Ubaye avant la mécanisation à travers l'agriculture, la vie domestique et l'artisanat.

Avec la reconstitution d'un modeste habitat ubayen, découvrez les travaux domestiques : la lessive, le pain, le fromage, les confitures... sans oublier le travail de la laine et du chanvre. Déambulez aussi dans les différents espaces du musée à la rencontre des métiers d'antan : maréchal-ferrant, forgeron, menuisier ou encore cordonnier.

Plein tarif : 3 € - Tarif réduit : 1,5 € - **Tarif Passeport : 1,5 €**
Gratuit pour les moins de 10 ans.

- Horaires d'ouverture :
se renseigner auprès de la Communauté de communes Vallée de l'Ubaye Serre-Ponçon
- Musée non accessible aux personnes à mobilité réduite
- Boutique-librairie

Communauté de communes
Vallée de l'Ubaye Serre-Ponçon
Service Culture et Patrimoine
04400 BARCELONNETTE
04 92 81 00 22 - 06 75 15 39 74
patrimoine@ubaye.com
www.ccvusp.fr
www.ubaye.com



Musée «Au fil de la vallée»

**L'art vient à vous** [37 Grand'rue • 04850 JAUSIERS]

Le musée a été totalement repensé. Il propose désormais des expositions d'art qui vous invitent à découvrir la diversité des expressions artistiques. Les œuvres présentées seront régulièrement renouvelées afin de susciter et éveiller de nouveaux regards.

Retrouvez le programme de médiation et l'actualité du musée sur notre site internet.

Plein tarif : 3 € - Tarif réduit : 1,5 € - **Tarif Passeport : 1,5 €**
Gratuit pour les moins de 10 ans.

- Horaires d'ouverture :
se renseigner auprès de la Communauté de communes Vallée de l'Ubaye Serre-Ponçon
- Musée non accessible aux personnes à mobilité réduite
- Boutique-librairie

Communauté de communes
Vallée de l'Ubaye Serre-Ponçon
Service Culture et Patrimoine
04400 BARCELONNETTE
04 92 81 00 22 - 06 75 15 39 74
patrimoine@ubaye.com
www.ccvusp.fr
www.ubaye.com



Musée «Au fil de la vallée»



Des montagnes et des hommes [Place Marie Castinel - 04340 LE LAUZET-UBAYE]

Situé dans un ancien commerce, ce musée consacré aux richesses naturelles de la vallée de l'Ubaye révèle les usages, les savoir-faire que l'homme a su développer en s'adaptant et en prélevant divers éléments dans son environnement : élevage, artisanat, chasse, cueillette...

Différents espaces pédagogiques invitent au questionnement.

Nouveauté : Sur la charmante place du village, le Café du Musée vous accueille pour un moment de détente.

Plein tarif : 3 € - Tarif réduit : 1,5 € - **Tarif Passeport : 1,5 €**
Gratuit pour les moins de 10 ans.

- Horaires d'ouverture : se renseigner auprès de la Communauté de communes Vallée de l'Ubaye Serre-Ponçon
- Musée non accessible aux personnes à mobilité réduite
- Boutique-librairie, café du musée

Communauté de communes
Vallée de l'Ubaye Serre-Ponçon
Service Culture et Patrimoine
04400 BARCELONNETTE
04 92 81 00 22 - 06 75 15 39 74
patrimoine@ubaye.com
www.ccvusp.fr
www.ubaye.com



La Maison du Mulet



Le mulet, cet animal exceptionnel, vous est présenté ainsi que l'histoire de son élevage et de son commerce dans le Pays de Seyne dont il a fait la richesse. Dans une ancienne ferme montagnarde, une exposition, un petit film local et des animations vous feront apprécier ce serviteur de l'homme dans le monde entier.

Une autre exposition naturaliste et artistique, « Les animaux, la nuit » se visite avec une mini-lampe torche, à la découverte de la faune nocturne de nos montagnes : décors, peintures, film, sons...

Plein tarif : 6 € - Tarif réduit : 5 € - **Tarif Passeport : 5 €**
Tarif de 5 à 10 ans : 3 €. Gratuit pour les moins de 5 ans.
Pour les animations consulter le site internet.

- Calendrier et horaires d'ouverture : consulter le site internet
- Musée accessible aux personnes à mobilité réduite, avec aide
- Langues parlées : français et anglais
- Boutique

La Maison du Mulet
Haut Chardavon
04140 SEYNE
07 42 12 55 60
maisondumulet.04seyne@gmail.com
www.lamaisondumulet.fr
f La Maison du Mulet

Citadelle Vauban



Découvrez la citadelle construite au temps de Louis XIV par Vauban et sa tour du Moyen-Age au sommet de laquelle s'offre un panorama exceptionnel. Au fil de la visite, vous rencontrerez un diaporama sur la formation géologique de la vallée de la blanche sous l'action des glaciers, ainsi que sur la vie des hommes dans ce pays d'élevage. De nombreuses expositions permanentes sont proposées : Vauban à Seyne et sur tout le territoire de la France de l'époque, l'œuvre contemporaine «l'ours» de Marc Dion, les toits de chaume, Proal un écrivain du XX^{ème} siècle, et dans ses entrailles, un escape-game : www.fort-escape-seyne.com.

Plein tarif : 6 € - Tarif réduit 8-10 ans : 4 € - **Tarif Passeport : 5 €**
Gratuit pour les moins de 8 ans.

- Horaires d'ouverture : se renseigner auprès du musée
- Musée non accessible aux personnes à mobilité réduite
- Langues parlées : français et anglais
- Boutique

Citadelle Vauban
Montée du fort
04140 SEYNE
04 92 35 31 66 / 06 80 67 78 04
fort-patrimoine-pays-seyne@orange.fr
<http://fortetpatrimoine.free.fr/>

SITES A VISITER AUX ALENTOURS

Le service Patrimoine de la Communauté de communes Vallée de l'Ubaye Serre-Ponçon propose également des escape games dans les musées de Jausiers et Saint-Ours bas, des rallyes patrimoines guidés au départ des musées du Lauzet-Ubaye et de Saint-Paul sur Ubaye, ainsi que des visites guidées sur l'ensemble du territoire de la vallée de l'Ubaye Serre-Ponçon.

Renseignements et réservations sur www.ubaye.com

AUTOUR DE JAUSIERS

- La forteresse de Tournoux et les ouvrages Maginot de Saint-Ours haut et Roche-la-Croix (visites durant l'été)

LE LAUZET-UBAYE

- Les tunnels du projet abandonné de chemin de fer à faire à pied ou en vélo (du village du Lauzet à l'ancien village d'Ubaye)

MÉOLANS-REVEL

- La Chanenche (distillerie et vente d'alcools dont certains sont médaillés)

SAINT-PAUL-SUR-UBAYE

- Le pont du Châtelet

AUTOUR DE SEYNE

- Nombreuses balades : le chemin Proal, la cabane des mulets, le col bas et ses lacs, la cascade du saut de la pie, le lac de Saint-Léger, la grosse Pierre...

Ecomusée du Pastoralisme

Ecomuseo della Pastorizia



L'itinéraire de l'ecomusée Na Draio per vioure - «un chemin pour vivre» en langue d'oc - est un voyage qui se déroule au fil des siècles, à la découverte du pastoralisme en Méditerranée, de ses origines à aujourd'hui dans la vallée de la Stura. Il se situe sur le sentier transfrontalier de grande randonnée La Routu (GR69).

Il percorso museale Na Draio per vioure - "un sentiero per vivere" in lingua d'oc - è un viaggio che si snoda lungo i secoli, alla scoperta della pastorizia nel Mediterraneo, dalle sue origini sino ad oggi in Valle Stura.

Gratuit. Visites guidées avec entrée gratuite se renseigner auprès du site internet ou du musée.

- Horaires d'ouverture : Visite en autonomie. Accessible tous les jours, via un monnayeur (pièce de 1€) et via l'application Kurubik
- Musée accessible aux personnes à mobilité réduite
- Boutique-librairie

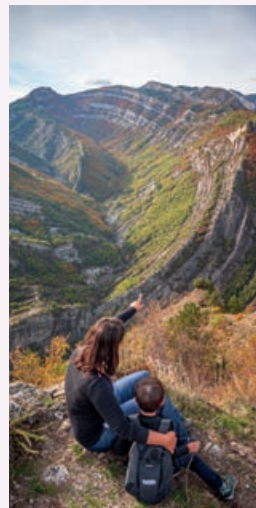
Frazione **PONTEBERNARDO**
12010 PIETRAPORZIO (Cuneo)
Tél. : +39.0171.955555
ecomuseopastorizia@vallestura.cn.it
www.ecomuseopastorizia.it
f ecomuseopastorizia

L'aventure géologique



Voyagez dans le temps, au cours des 20 derniers millions d'années !

L'Aventure géologique raconte la formation des Alpes à travers ses grands paysages, avec 22 géosites mis en réseau, dont certains sont aménagés pour accueillir du public. L'histoire géologique des Alpes ouvre à d'autres découvertes, celle du territoire transfrontalier, de son patrimoine minéral, naturel, culturel...



Dans les Alpes de Haute-Provence jusqu'à la Province de Cuneo en Italie, embarquez dans l'aventure :

- 22 sites géologiques remarquables avec des aménagements pédagogiques ;
- 18 circuits d'excursions hors des sentiers battus ;
- 3 jeux interactifs en réalité augmentée vous feront voyager sur votre smartphone dans une machine à remonter le temps. Des indices vous révéleront les secrets des plus beaux sites géologiques.

Renseignements :
Département des Alpes de
Haute-Provence
Service Environnement

13 rue Docteur Romieu
CS70216
04995 DIGNE-LES-BAINS cedex 9
04 92 30 05 16
environnement@le04.fr

« LA ROUTO. Sur les pas de la transhumance »

« LA ROUTO. Sulle vie della transumanza »



© Maison de la Transhumance



La Routo est un itinéraire de grande randonnée de tourisme culturel reliant Arles à Borgo San Dalmazzo, des plaines de la basse Provence (Crau et Camargue) aux vallées alpines du Piémont (Vallée de la Stura en Italie).

Elle est le fruit de plus de 10 années d'échanges entre la Maison de la Transhumance et l'Ecomuseo della Pastorizia di Pontebernardo. Elle permet de découvrir les différentes dimensions - agricole, gastronomique, artisanale, environnementale, patrimoniale, sportive et touristique - du pastoralisme et de la transhumance. Cet itinéraire s'appuie sur les anciennes drailles de transhumance ovinnes qui se faisaient à pied. Le sentier de Grande Randonnée, dit « GR®69 La Routo® », est long de 520 km (dont 240 km dans les Alpes-de-Haute-Provence) et 11 500 m de dénivelés.



Plusieurs sites présents dans ce passeport jalonnent ce parcours et/ou racontent les transhumances :

- 13 Centre Giono à Manosque
- 29 Maison du Mulet à Seyne
- 20 Salagon à Mane
- 30 Citadelle Vauban à Seyne
- 28 Musée «Au fil de la Vallée» à Saint-Paul-sur-Ubaye
- 31 Ecomuseo della Pastorizia à Pontebernardo, en Italie

Renseignements :
Maison de la Transhumance
Centre d'interprétation des cultures
pastorales méditerranéennes
Domaine du Merle

Route d'Arles
13300 SALON-DE-PROVENCE
04 90 17 06 68
maison.transhumance@yahoo.fr
www.larouto.eu

La route de l'art contemporain



Partez pour un voyage artistique en pleine nature !

La Route de l'art contemporain, appelée aussi VIAPAC - Via Per l'Arte Contemporanea, est une expérience unique à l'échelle européenne.

Découvrez un parcours de près de 250 km dédié à l'art contemporain en pleine nature et accessible toute l'année entre Digne-les-Bains dans les Alpes-de-Haute-Provence et Caraglio dans la Province de Cuneo, en Italie.

Sur le territoire des Alpes-de-Haute-Provence partez à la rencontre des œuvres de Joan Fontcuberta et de Paul-Armand Gette dans les vallées du Bès et de la Bléone, de Richard Nonas au cœur du hameau de Vière (Prads-Haute-Bléone), de Stéphane Bérard au Vernet, de Mark Dion à Seyne-les-Alpes, de Jean-Luc Vilmouth à Saint-Vincent-les-Forts et de David Renaud au col de Larche.

En Italie, dans la vallée Stura, retrouvez le travail de Pascal Bernier au hameau de Castelletto à Roccasparvera, de Victor López-González à Moiola, de Paolo Grassino à Aïsone, de David Mach à Vinadio et de Pavel Schmidt à Demonte.

DAVID RENAUD «TABLE-RELIEF», COL DE LARCHE



Pour suivre la découverte de ces artistes rendez-vous sur les sites du Cairn Centre d'art <https://www.cairncentredart.org/fr/oeuvres-en-pays-dignois/> et du musée Gassendi <https://www.musee-gassendi.org/fr/accueil/art-contemporain-nature-pays-dignois/les-oeuvres/>

Renseignements :
Département des Alpes de
Haute-Provence
Direction de la Culture

13 rue Docteur Romieu
CS70216
04995 DIGNE-LES-BAINS cedex 9
04 92 30 04 94

Le patrimoine fortifié

Le département des Alpes de Haute-Provence est aujourd'hui l'un des premiers à pouvoir offrir un ensemble de forts, villages fortifiés et citadelles, représentant, de Vauban jusqu'à Maginot, trois siècles d'architecture militaire.



Les citadelles et fortifications :

- Colmars-les-Alpes
www.colmarslesalpes-verdon-tourisme.com
- Entrevaux
www.tourisme-entrevaux.fr
- Saint-Vincent-les-Forts
www.fort-st-vincent.com

- Seyne
www.fortetpatrimoine.free.fr
- Sisteron
www.sisteron.fr
www.citadelledesisteron.fr
- Vallée de l'Ubaye
www.ubaye.com



À la découverte du patrimoine... avec les guides de Pays en Haute-Provence

Les Guides de Pays organisent des visites guidées adaptées à tous les publics au cours desquelles ils s'attachent à mettre en valeur le patrimoine humain et naturel de leur région : villages perchés, chapelles isolées, paysages sauvages et étonnants, produits du terroir...

Renseignements :
www.guidedepays.com

Offices de tourisme
et Syndicats d'initiative
du département



La route des «Villages et cités de caractère»

Les Villages et Cités de caractère des Alpes de Haute-Provence comptent à ce jour quinze villages de moins de 2 000 habitants dotés d'un patrimoine architectural remarquable et réunis autour d'une charte de qualité. Les communes labellisées d'Annot, Castellane, Colmars-les-Alpes, Cruis, Dauphin, Entrevaux, Lurs, Mane, Montfuron, Moustiers-Sainte-Marie, Riez, Saint-Martin-de-Brômes, Saint-Michel L'Observatoire, Seyne et Simiane-la-Rotonde vous invitent à la découverte de leur patrimoine exceptionnel.



Préserver, restaurer et mettre en valeur le cadre de vie de quinze communes des Alpes de Haute-Provence, c'est la mission des Villages et Cités de Caractère.

Renseignements :
Syndicat Mixte des Villages et
Cités de Caractère
13 rue Docteur Romieu
CS70216

04995 DIGNE-LES-BAINS cedex 9
04 92 30 05 75
smvcc04@le04.fr
www.villagesdecaractere04.fr
f alpesdehauteprovence

Salagon

Musée et Jardins

à MANE,
Alpes de Haute-Provence

25

MAI 2023

15




DÉCEMBRE
2024

L'olivier, notre arbre

ALPES DE HAUTE
PROVENCE
LE DÉPARTEMENT

Soutenu par

MINISTÈRE
DE LA CULTURE
TERRITOIRE
DE PROVENCE

Retrouvez-nous sur   
www.musee-de-salagon.com

   ETHNO POLE  irresistible



EXPOSITION



MUSÉE DE PRÉHISTOIRE DES GORGES DU VERDON

À QUINSON - ALPES DE HAUTE-PROVENCE



Vivez la Préhistoire !



Visitez le musée et ses expositions
Découvrez le Préhistorite des gorges du Verdon



Visites guidées, animations et ateliers pour tous

www.museeprehistoire.com    



Passeport des musées des Alpes de Haute-Provence

DURÉE DE VALIDITÉ : ILLIMITÉE

N'OUBLIEZ PAS DE FAIRE TAMPONNER CE PASSEPORT À CHAQUE VISITE !

Passeport valable pour 2 personnes à compter de la première visite payante, au tarif du musée (plein ou réduit si applicable), jusqu'à épuisement des cases à tamponner.

Le tarif passeport s'applique à compter de la deuxième visite effectuée dans l'un des sites payants du réseau.

1 Tarif du musée plein ou réduit si applicable	2 Tarif réduit passeport	3 Tarif réduit passeport	4 Entrée gratuite
5 Tarif réduit passeport	6 Tarif réduit passeport	7 Tarif réduit passeport	8 Entrée gratuite
9 Tarif réduit passeport	10 Tarif réduit passeport	11 Tarif réduit passeport	12 Entrée gratuite

Ce passeport des musées est réalisé par le Département des Alpes de Haute-Provence dans le cadre de la mise en réseau des musées et centres de culture scientifique. L'objectif du réseau vise à la promotion et au développement du patrimoine culturel et scientifique des Alpes de Haute-Provence.

Contact : reseau.culture@le04.fr

Service de la Conservation départementale / Département des Alpes de Haute-Provence
13 rue du Dr Romieu / CS70216 / 04995 DIGNE-LES-BAINS Cedex 9 / 04 92 30 04 94
www.mondepartement04.fr/culture/musees
et www.tourisme-alpes-haute-provence.com/musees

 [departement04](https://www.facebook.com/departement04)

ALPES DE HAUTE
PROVENCE
LE DÉPARTEMENT

Édition mise à jour en mars 2024

Si votre passeport n'est plus celui de l'année en cours, pensez à consulter la dernière version sur le site internet pour avoir les informations et la liste actualisées des musées participants au dispositif.